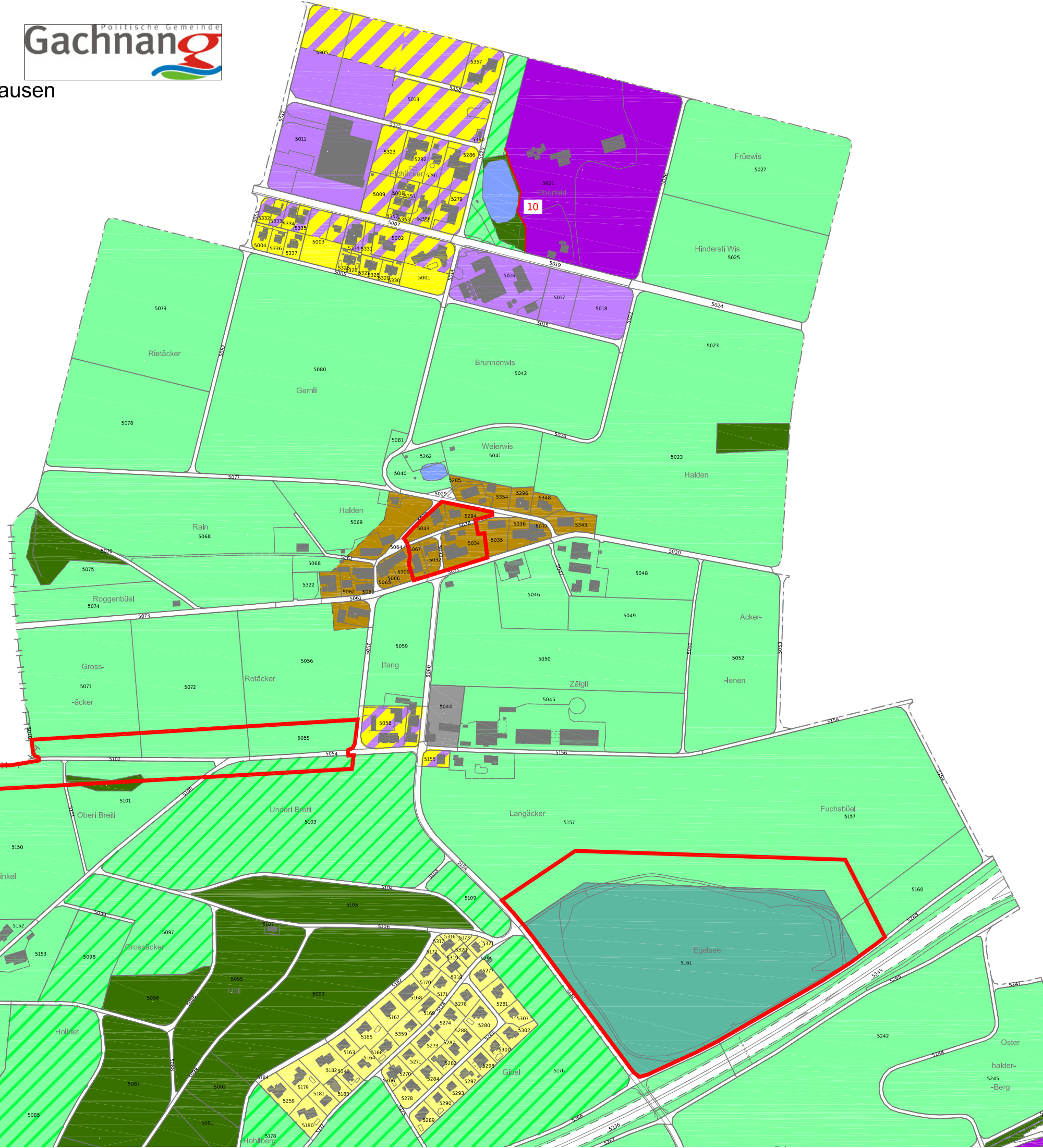


Politische Gemeinde Gachnang



Zonenplanausschnitt Erzenholz, Strass, Hohlberg, Bethelhausen



Masstab 1:5000
Druck: 19.07.2011
Legende s. Rückseite

geotopo Zentrum für geomask
ge und informask
ore/ens/rasse 16 del 037 774 03 50
8501 Frauenfeld www.geotopo.ch
info@geotopo.ch


Zonenplan Gachnang: Legende

1. Allgemeinverbindlicher Inhalt


1.1 Bauzonen

-  Wohnzone Eingeschossig W1
-  Wohnzone zweigeschossig W2
-  Wohnzone dreigeschossig W3
-  Dorfkernezone zweigeschossig D2
-  Dorfkernezone dreigeschossig D3
-  Weilerzone Wz
-  Wohn- und Gewerbezone zweigeschossig WG2
-  Wohn- und Gewerbezone dreigeschossig WG3
-  Gewerbezone G
-  Industriezone I
-  Zone für öffentliche Bauten und Anlagen Oe
-  Schlosszone Sz
-  Freihaltezone Fh



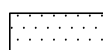
1.2 Nichtbauzonen

-  Landwirtschaftszone Lw
-  Landschaftschonzone Ls
-  Naturschutzzone Ns

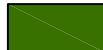
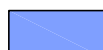
1.3 Übriger rechtsverbindlicher Inhalt

-  8 Abgrenzung Wald / Bauzone (massgebend ist der spezielle Walsfeststellungsplan entsprechend der bezeichneten Nummer)

1.4 Zonenplanüberlagerungen

-  Zone archäologischer Funde Ar
-  Gebiet mit Gestaltungsplanpflicht GP
-  Lärmvorbelastung Lb

2. Übriger Informationsinhalt

-  Wald
-  Gewässer