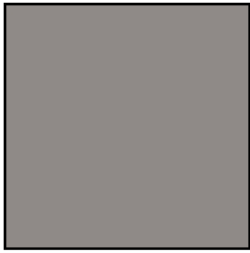


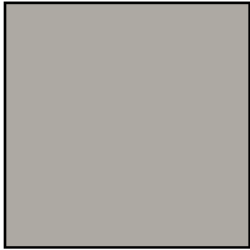
# 1 FARBCODES AUSSEN, 6 MFH, ÜBERBAUUNG ROSENHUBEN GACHNANG, TG

18.12.2025



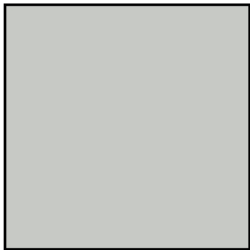
FASSDAE 3-STÖCKIG, HAUS A-F (HÄUSER MIT ZIEGELDACH): KB 128 (CA. NCS S 5005-Y20R), PUTZSTRUKTUR 3 mm (MUSTERN)

(KB = KABE FARBEN, FARBWERK)



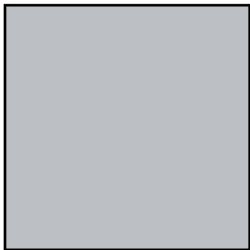
FASSADE 2-STÖCKIG, HAUS A, C, D, E, F: KB 130 (CA. NCS S 3005Y-20R), PUTZSTRUKTUR 3 mm (MUSTERN)

(KB = KABE FARBEN, FARBWERK)

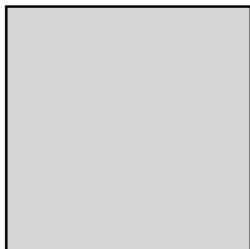


SOCKELGESCHOSS, HÄUSER A-F: KB 123 (CA. NCS S 2502-Y), PUTZSTRUKTUR 1mm (MUSTERN)

(KB = KABE FARBEN, FARBWERK)

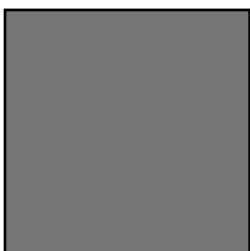


BRIEFKÄSTEN: ALUMINIUM



BETONTE LEIBUNGEN TIEFGARAGE, BETONTE LEIBUNGEN BEI FENSTER SOCKELGESCHOSS, SENKRECHTE BÄNDER BEI FENSTER (OBERGESCHOSSE BIS ATTIKA), WAAGRECHTES BAND ZWISCHEN SOCKELGESCHOSS UND OBERGESCHOSS, SENKRECHTE STÜTZEN BALKONE: NCS S 2000-N

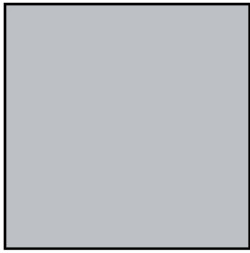
(DIESE ELEMENTE HABEN OFT SCHON DEN NATÜRLICHEN TON VON NCS S 2000-N)



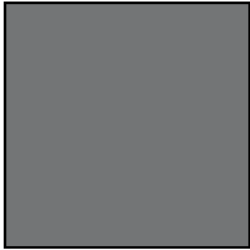
FENSTER AUSSEN, FÜHRUNGSSCHIENEN LAMELLEN, STAKETENGELÄNDER, METALLELEMENTE UNTERHALB UND OBERHALB FENSTER: GRAU 2900 SABLE (WIE LAMELLENSTOREN)

2 FARBCODES AUSSEN, 6 MFH, ÜBERBAUUNG ROSENHUBEN  
GACHNANG, TG

18.12.2025

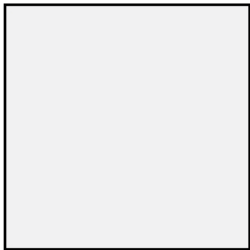


DACHABSCHLÜSSE, ZUSÄTZLICH ZURÜCKVERSETZTE WAAGRECHTE EBENE ATTIKAG-  
ESCHOSS, DACHABSCHLUSS VORDACH HAUPTTEINGANG: ALU FARBLOS ELOXIERT

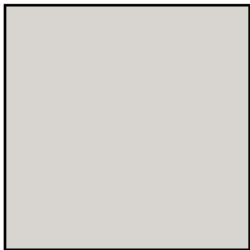


LAMELLENSTOREN: SCHENKER STOREN 914, GRAU 2900 SABLE (STANDART)

WICHTIG: FÜHRUNGSSCHIENEN AUCH IN 914, GRAU 2900 SABLE



UNTERSICHT DACH, BALKONE, VORDACH HAUPTTEINGANG: NCS S 1000-N

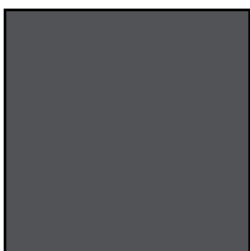


STOFFSTOREN BALKONE: SCHENKER, ELEMENTS SOLIDS 314 723 (CA. NCS S 1502-Y50R)  
(BEFESTIGUNG: WEISSALUMINIUM)

(AUCH SCHENKER, ELEMENTS SOLIDS 314 070 MÖGLICH, CA. NCS S 2010-Y40R)



GARAGENTOR: WENN MÖGLICH AUCH IN 914, GRAU 2900 SABLE



ZIEGELDACH DUNKELGRAU BIS SCHWARZ (CA. NCS S 7500-N BIS NCS S 8000-N)

(HAT PHOTOVOLTAIK DARÜBER)





Ost Haus A+B



West Haus A+B



Nord Haus A



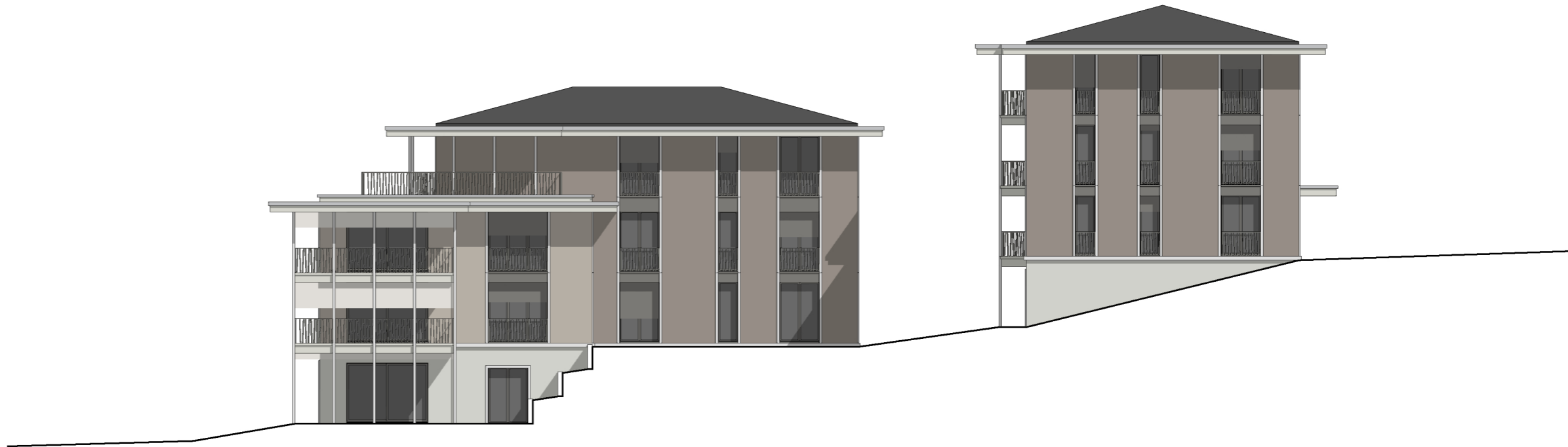
Süd Haus A



Nord Haus B



Süd Haus B



Ost Haus A+B



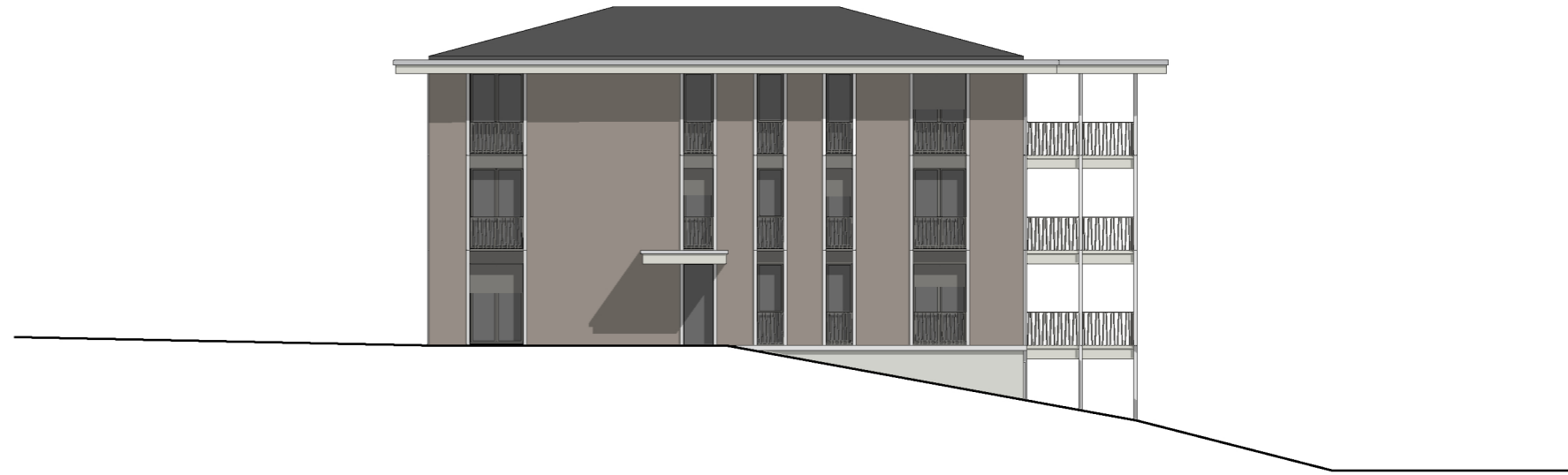
West Haus A+B



Nord Haus A



Süd Haus A



Nord Haus B



Süd Haus B